

เฉลย LAB 3

Connect to Internet Static IP

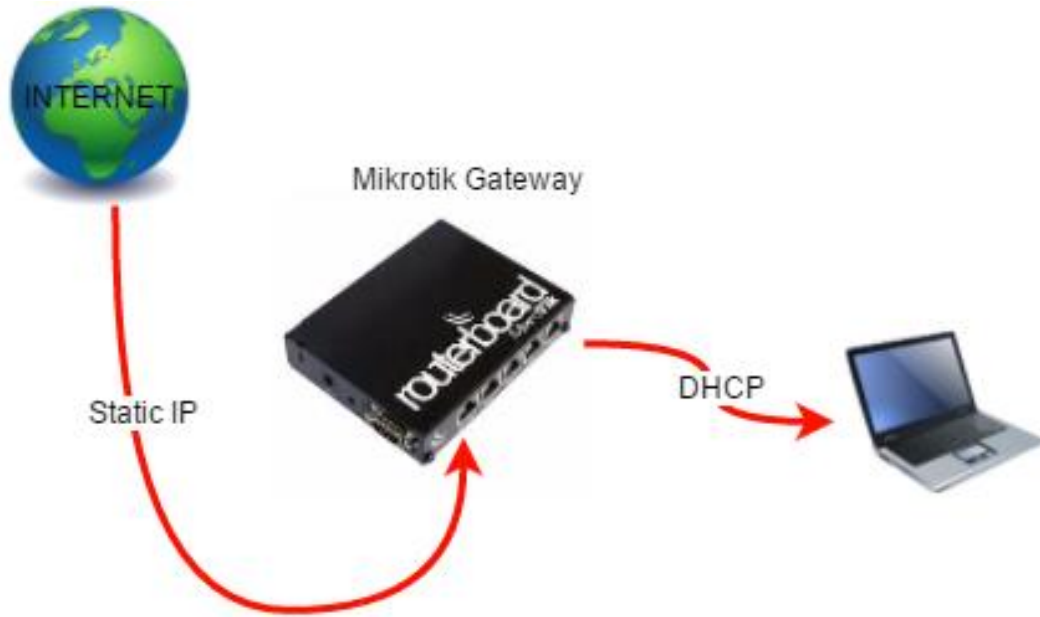
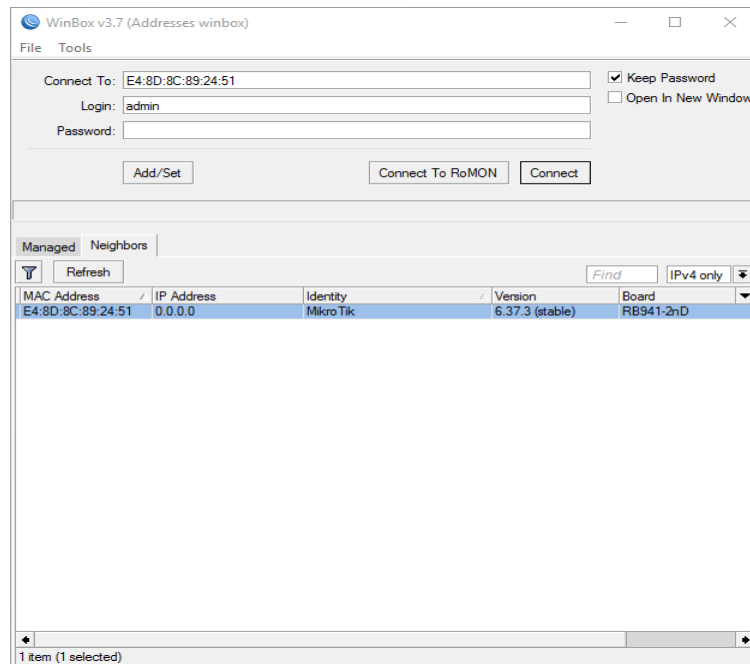


Diagram Connect to Internet DHCP Client

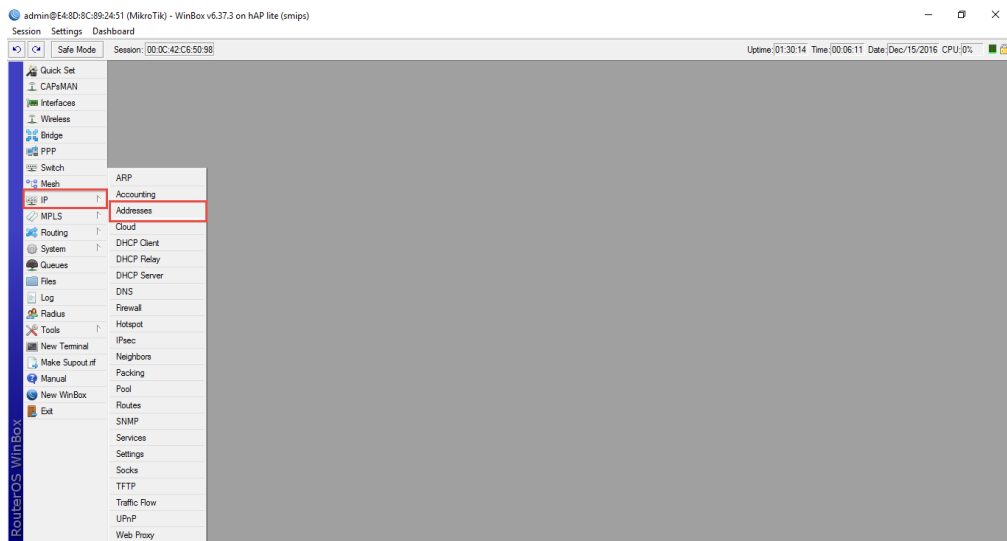
1.เปิดโปรแกรม winbox



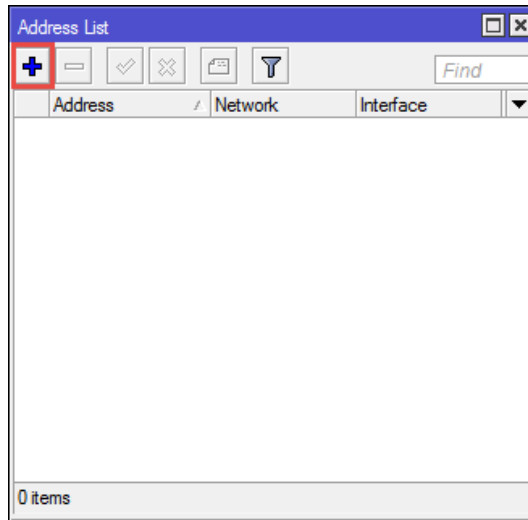
## 2.โปรแกรม winbox



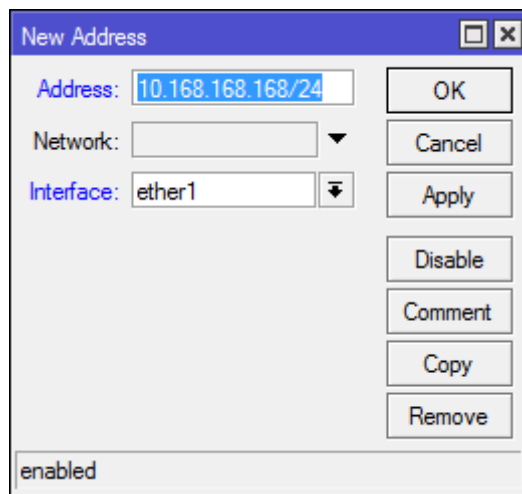
## 2.คลิกที่เมนู IP > Address



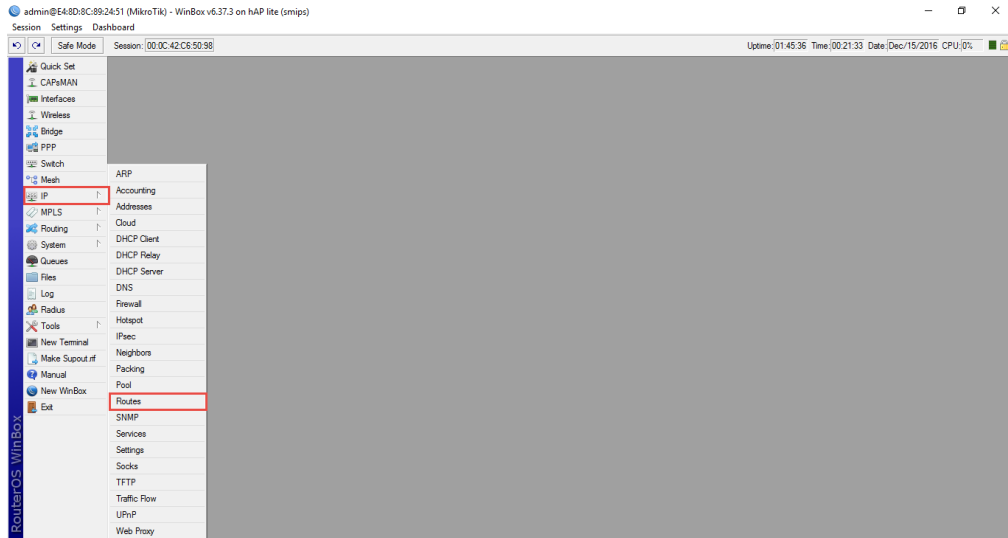
3.คลิกที่ ปุ่ม Add หรือ +



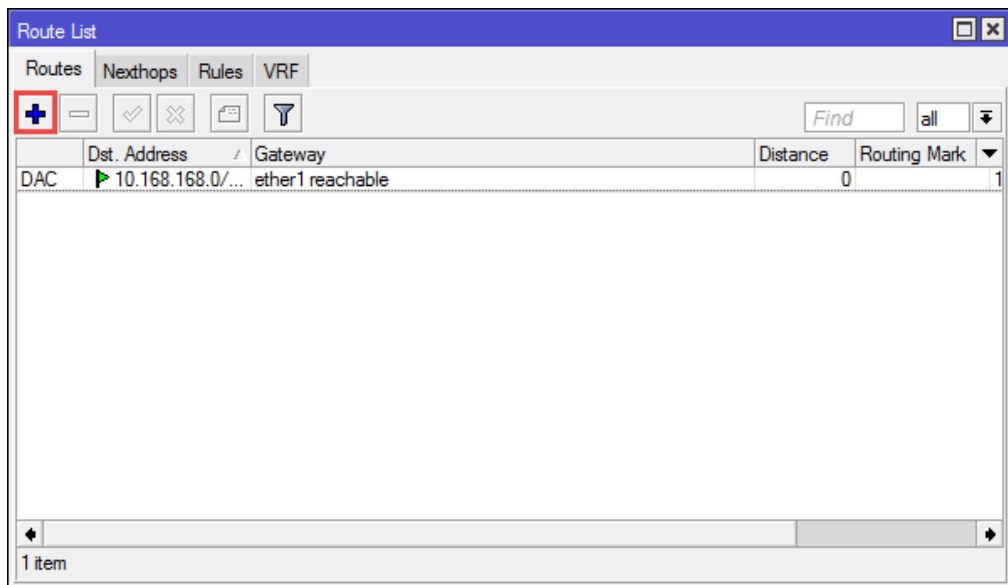
4. กรอก IP ที่ต้องการจะ static IP และเลือก Interface



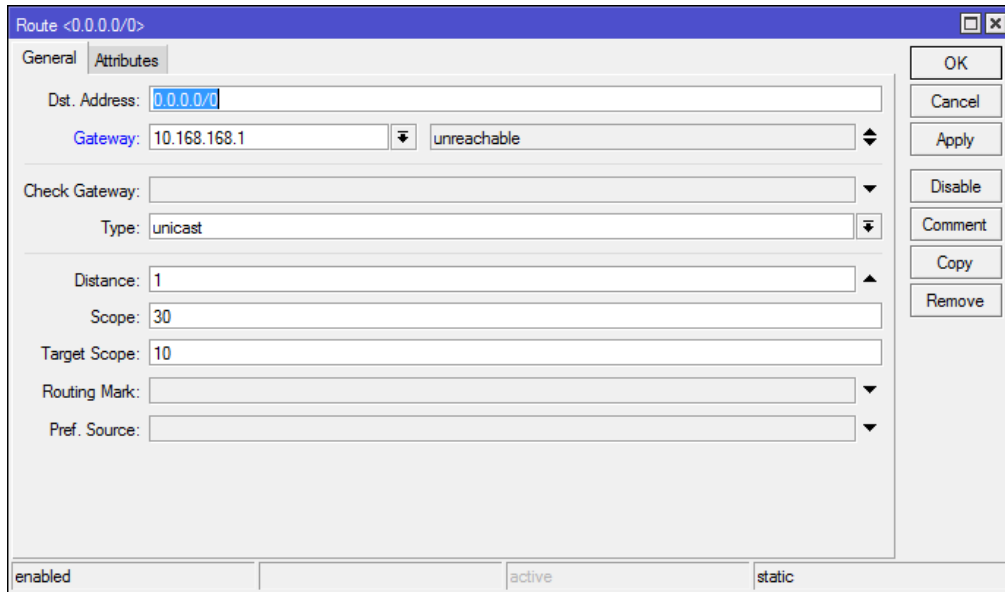
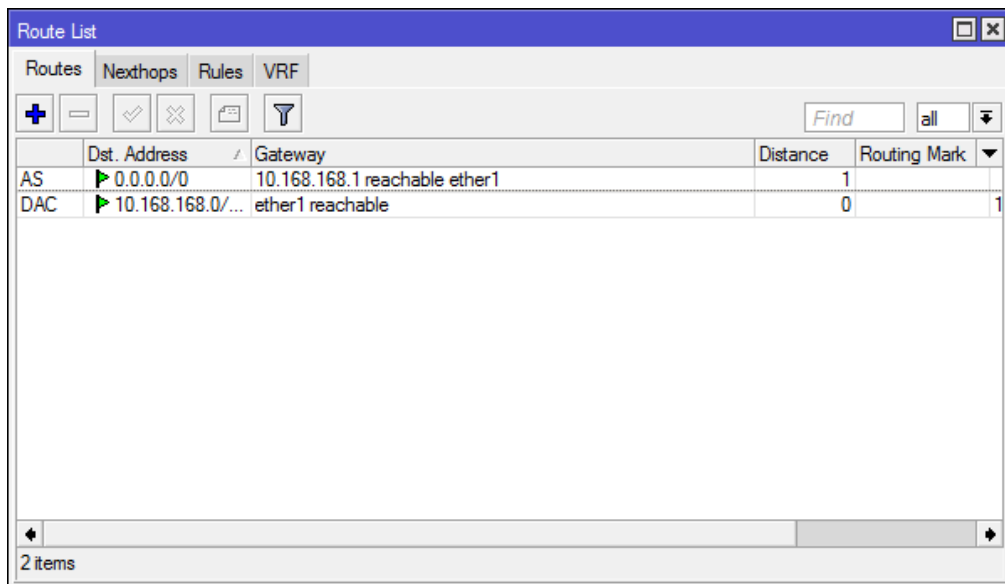
### 5.คลิกที่เมนู IP > Route



### 6.คลิกที่ ปุ่ม Add หรือ +



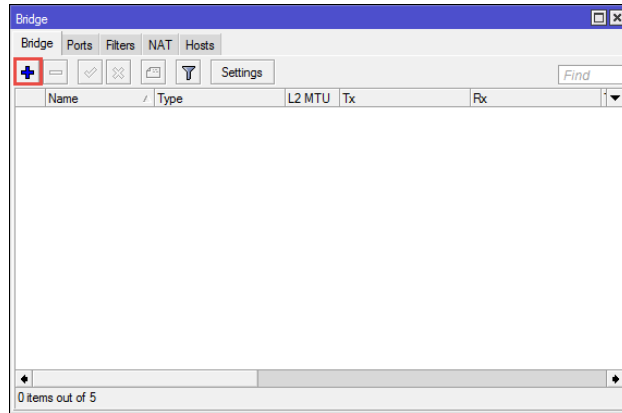
7. กรอก Dst. Address 0.0.0.0/0 , Gateway 10.168.168.1 หรือต่าง gateway ของท่าน

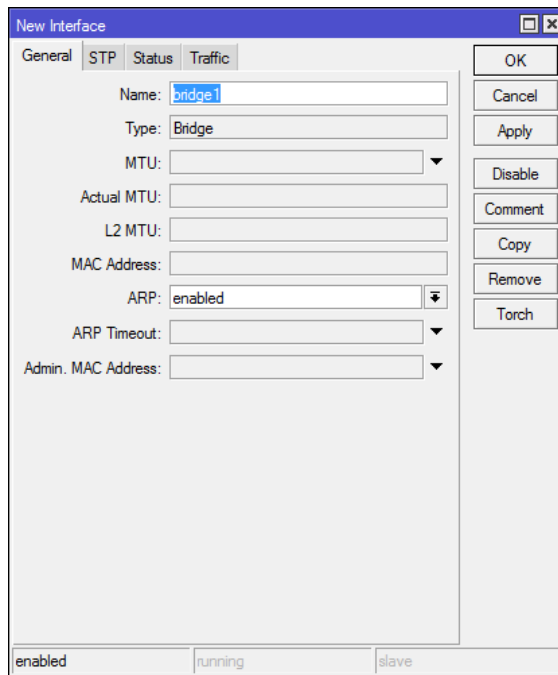
	Dst. Address	Gateway	Distance	Routing Mark
AS	▶ 0.0.0.0/0	10.168.168.1 reachable ether1	1	
DAC	▶ 10.168.168.0/...	ether1 reachable	0	1

2 items

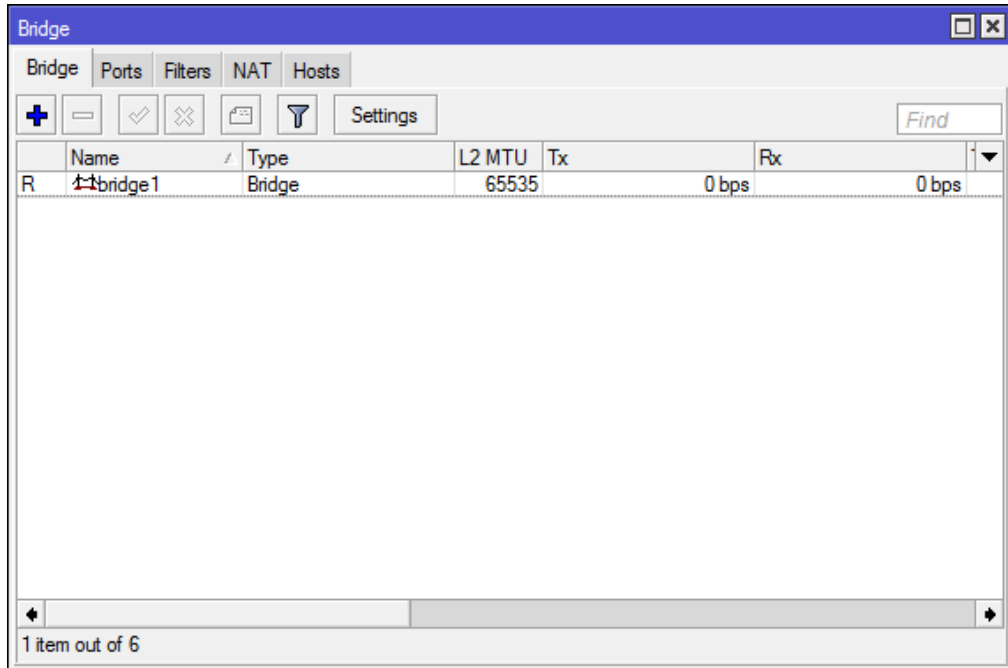
8.คลิกที่ ปุ่ม Add หรือ + เพื่อทำการเพิ่ม Bridge interface



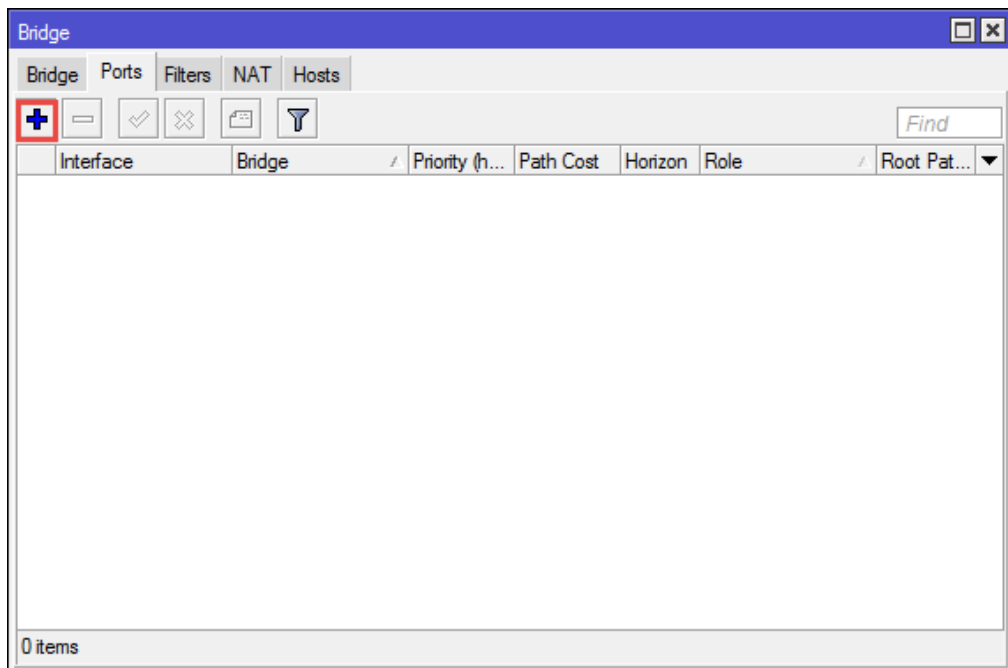
9.คลิกที่ ปุ่ม Apply และปุ่ม OK



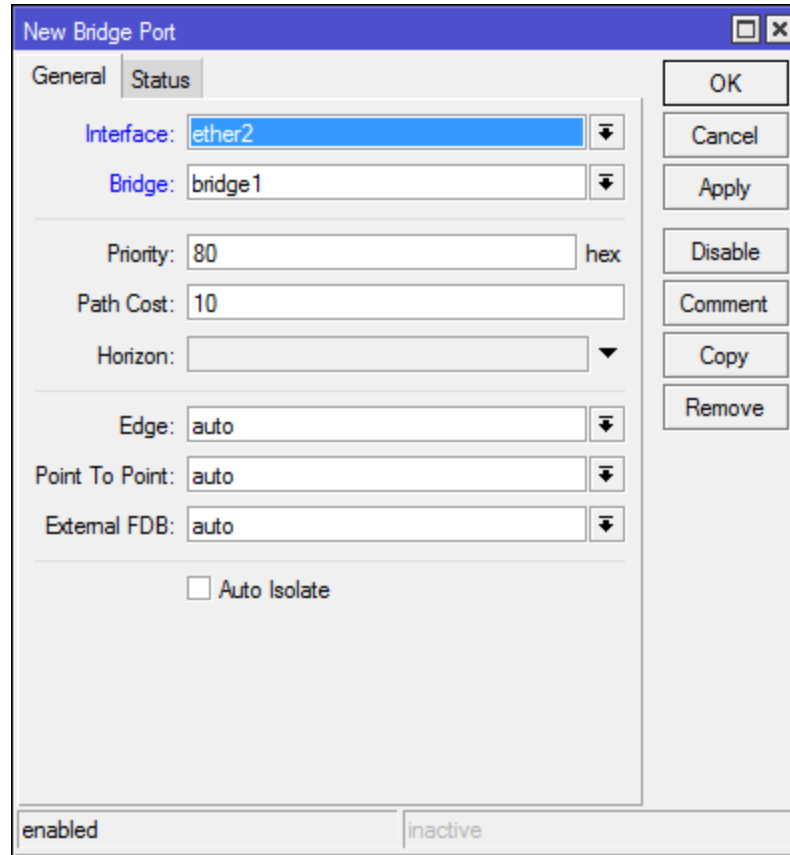
10. และจะปรากฏ Bridge interface ขึ้นมา



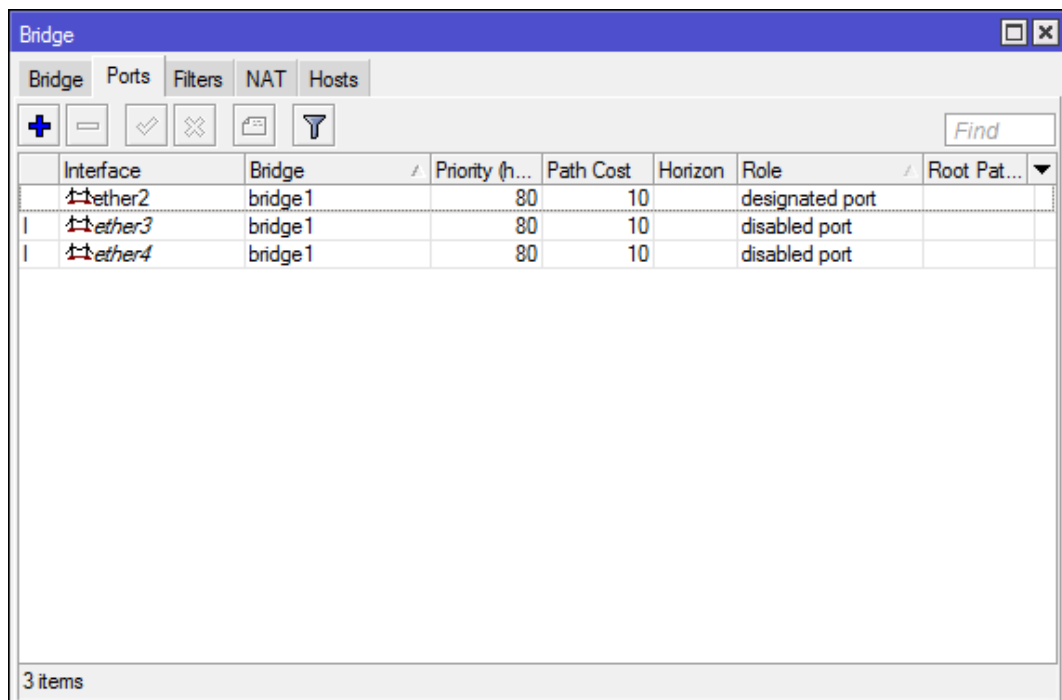
11. คลิกที่ ปุ่ม Add หรือ + เพื่อทำการเพิ่ม Port interface ลงใน Bridge interface



12. เลือก interface ที่ต้องการเพิ่มลงใน Bridge interface และกดปุ่ม Apply และ OK

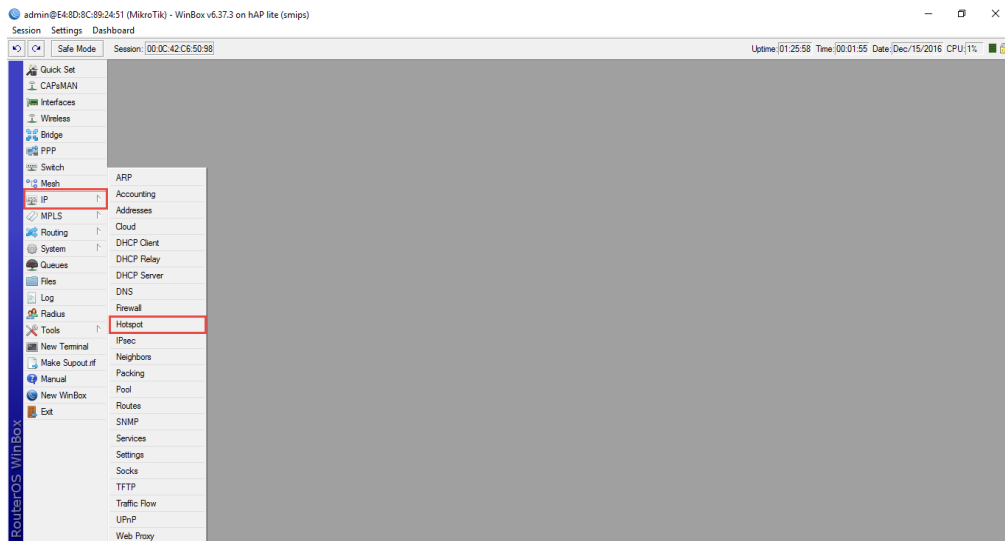


12. หน้าต่างแสดง Bridge และ Interface

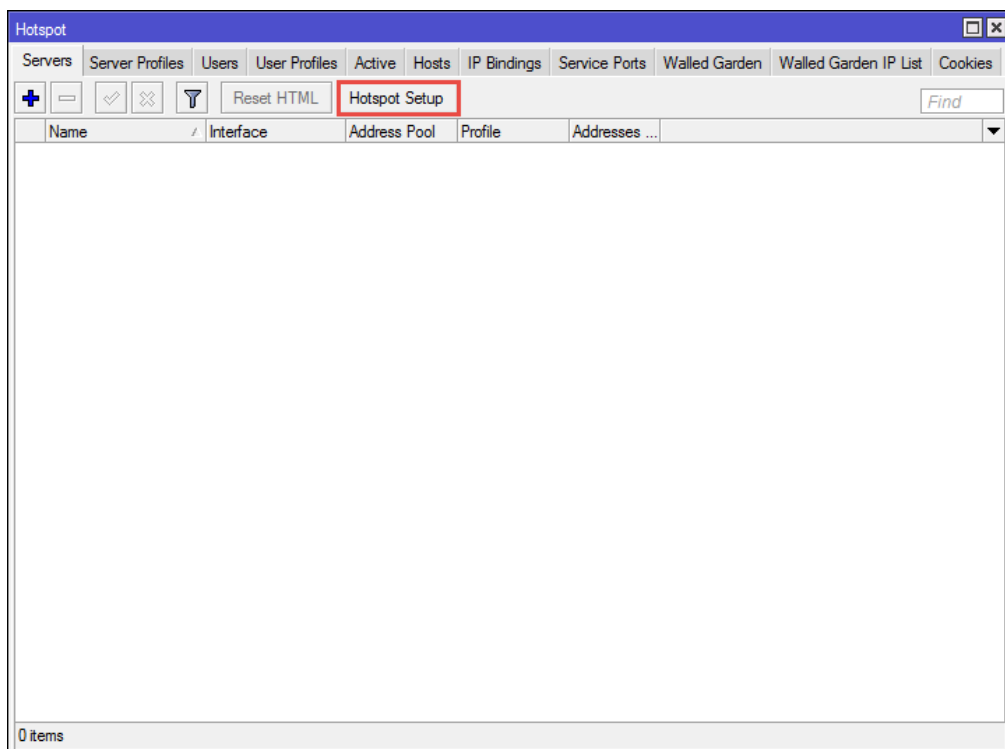




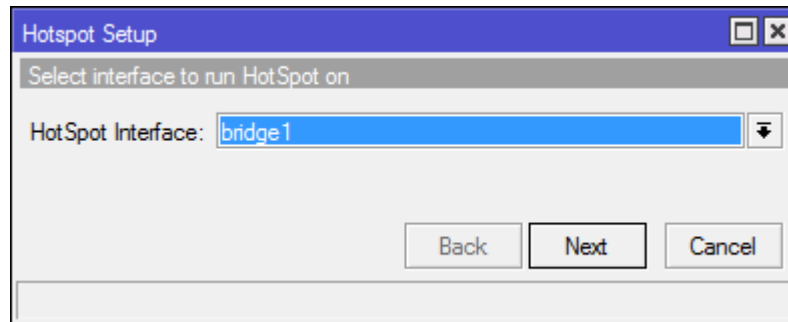
### 13. คลิกเมนู IP > Hotspot



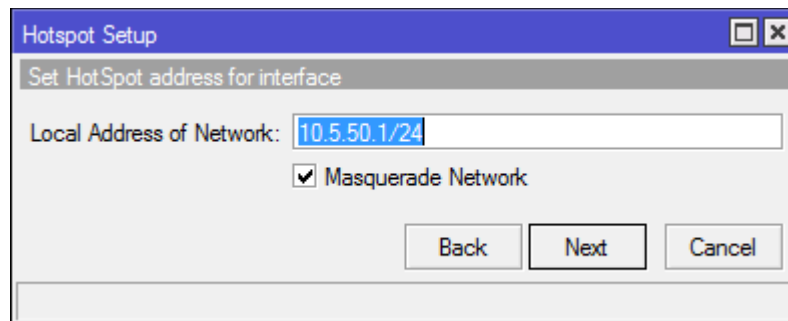
### 14. คลิก Hotspot Setup



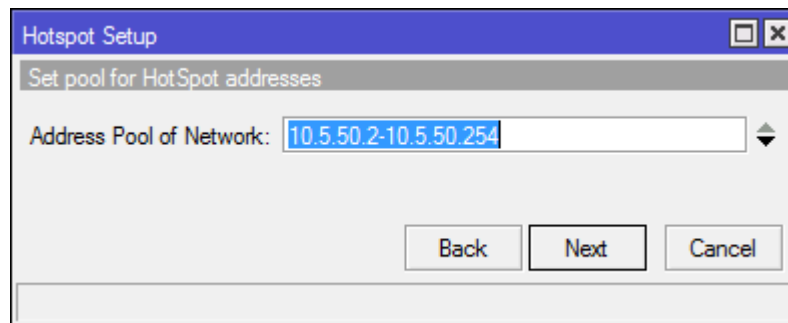
15. เลือก Interface bridge1



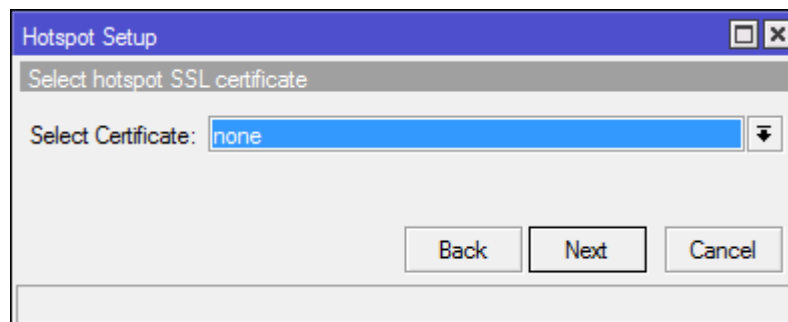
16. Local Address IP ที่ใช้ในวง Hotspot กด Next



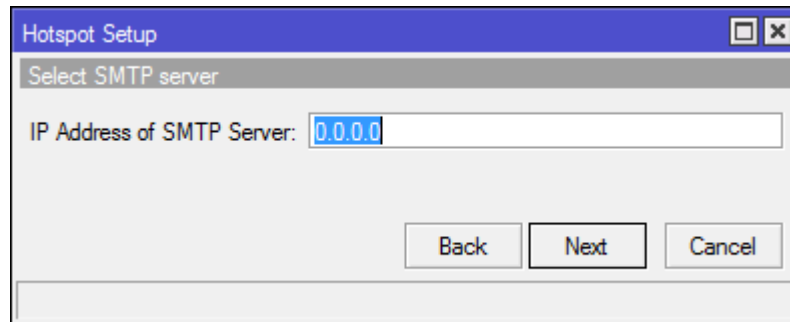
17. IP Pool กด Next



18. Certificate เลือก none กด Next



19. SMTP Server ไม่ต้องแก้ไข กด Next



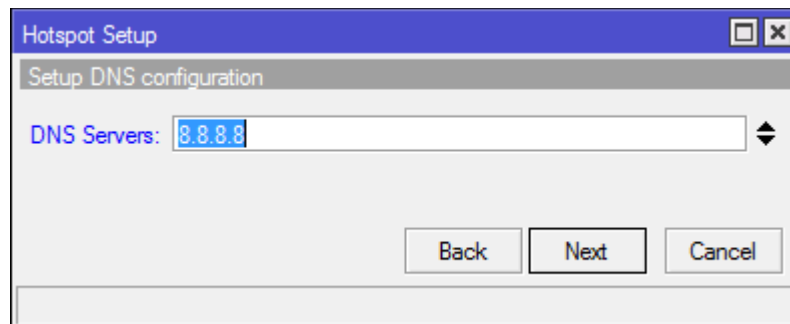
Hotspot Setup

Select SMTP server

IP Address of SMTP Server:

Back Next Cancel

20. DNS กรอกเป็น 8.8.8.8 กด Next



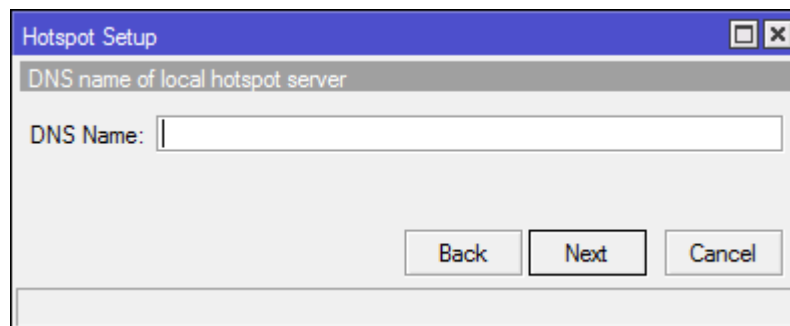
Hotspot Setup

Setup DNS configuration

DNS Servers:

Back Next Cancel

21. DNS name ไม่ต้องกรอก กด Next



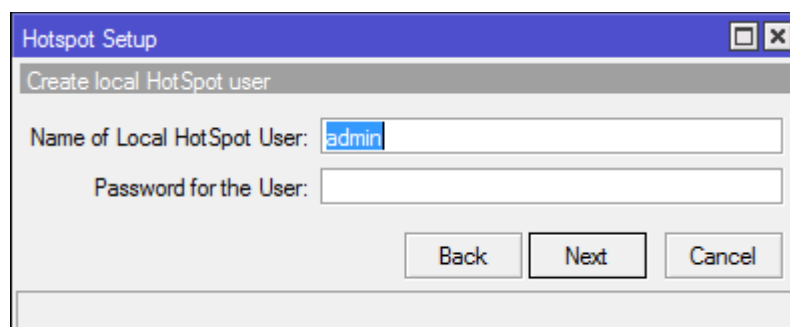
Hotspot Setup

DNS name of local hotspot server

DNS Name:

Back Next Cancel

22. Create local hotspot user สามารถกำหนดรหัสผ่านได้ในหน้านี้ กด Next



Hotspot Setup

Create local HotSpot user

Name of Local HotSpot User:

Password for the User:

Back Next Cancel

23. เสร็จเรียบร้อย กด OK

