

เฉลย LAB2

Connect to Internet DHCP Client

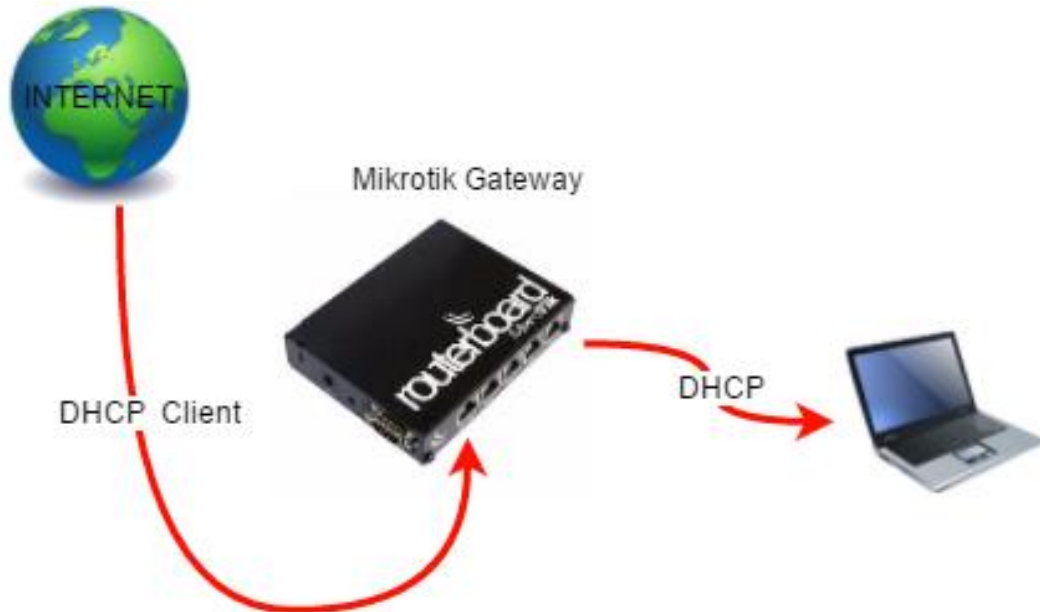
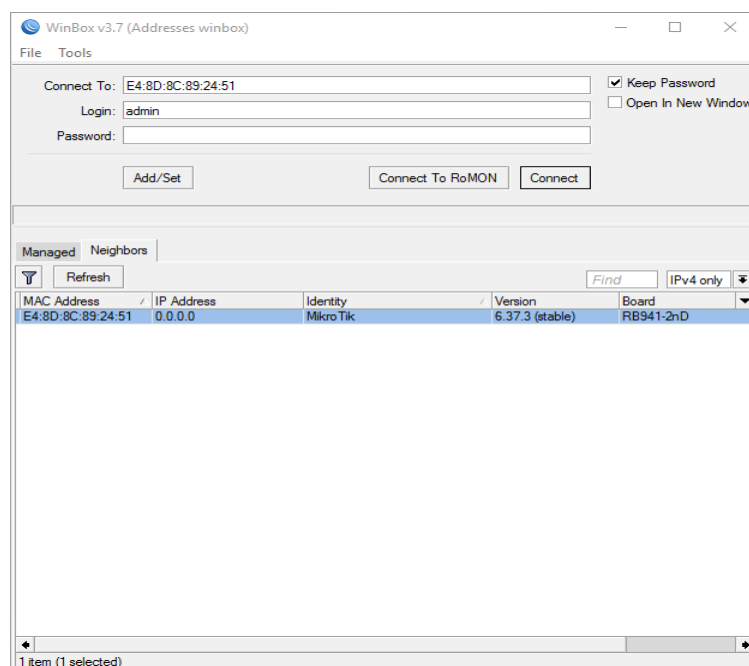
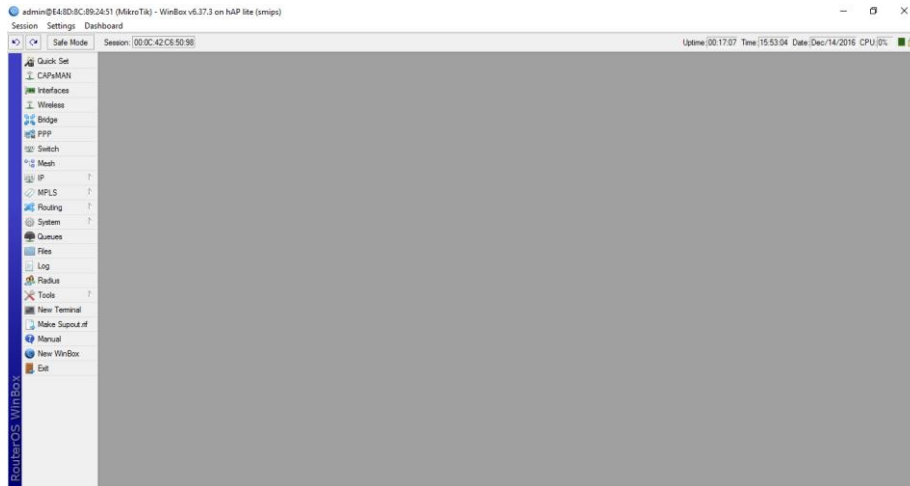


Diagram Connect to Internet DHCP Client

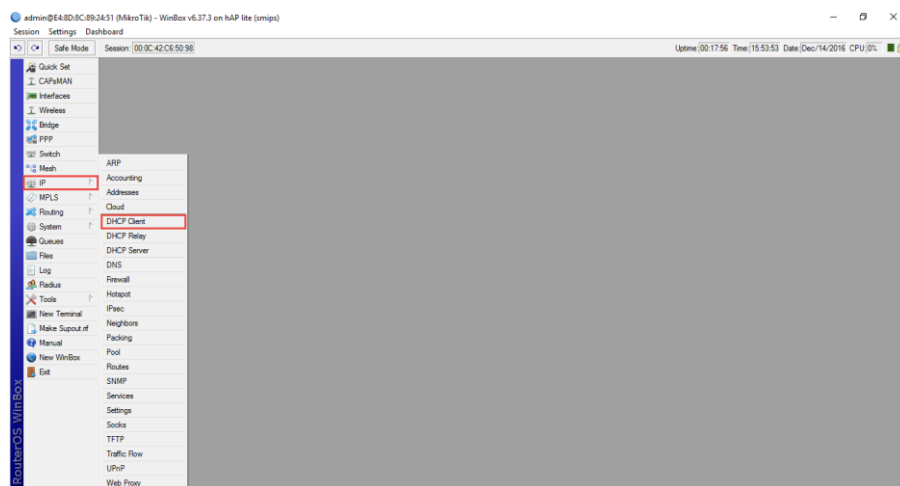
1.เปิดโปรแกรม winbox



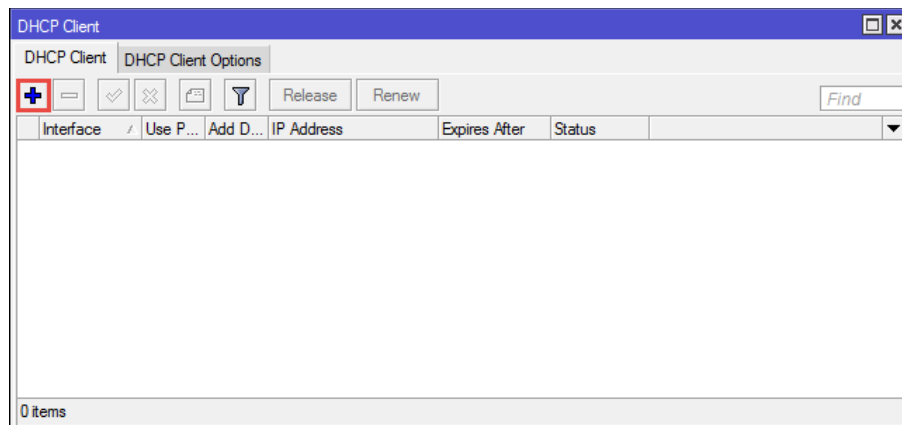
2. ไปรแกรม winbox



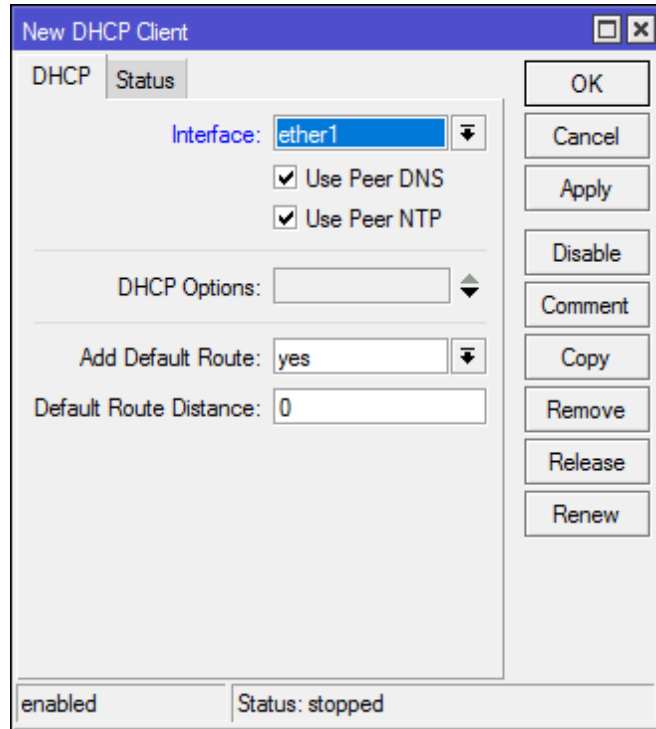
3. คลิกที่เมนู DHCP Client



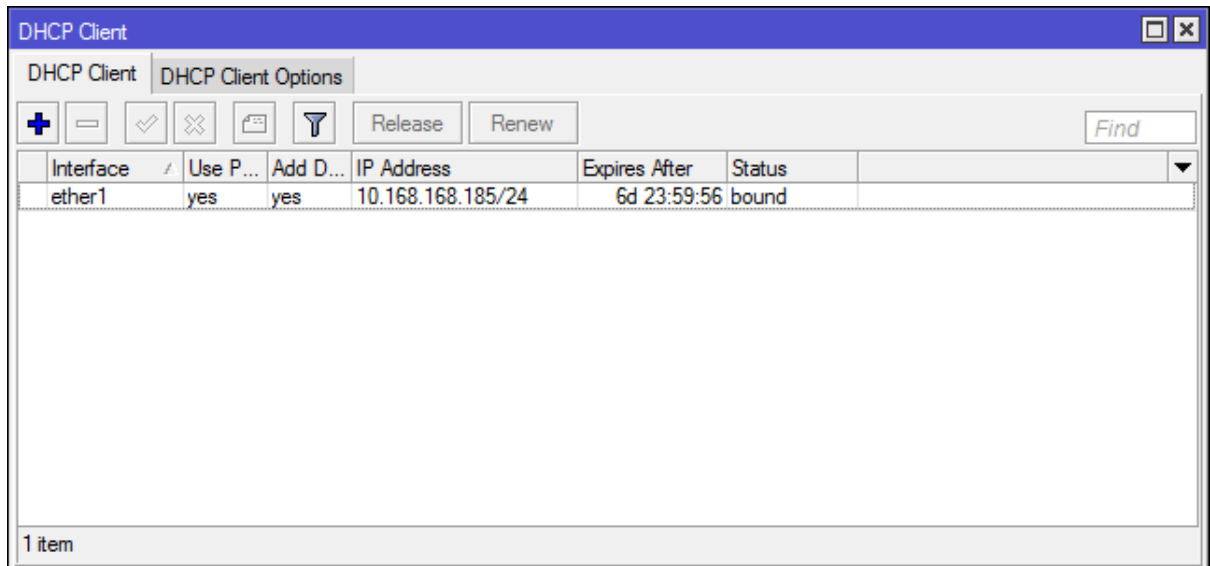
4. คลิกที่ ปุ่ม Add หรือ +



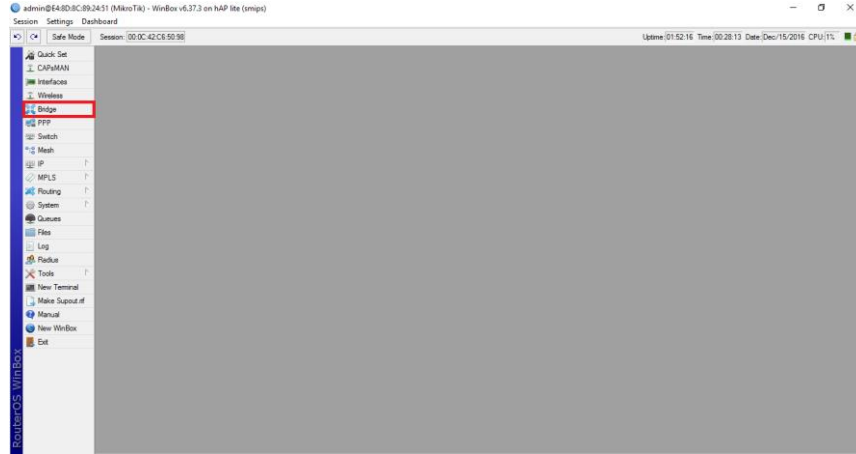
5.คลิกที่เมนู เลือก interface



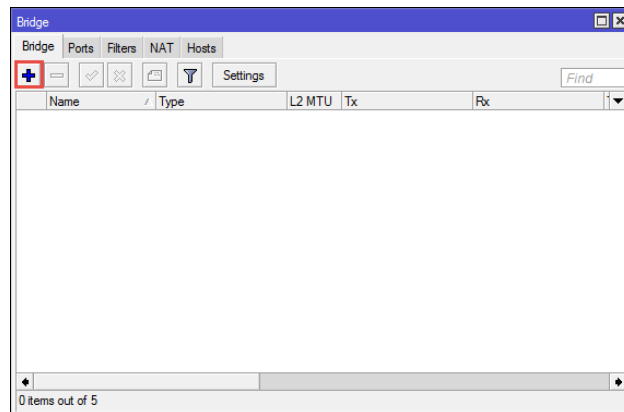
6.หน้าต่าง DHCP Client



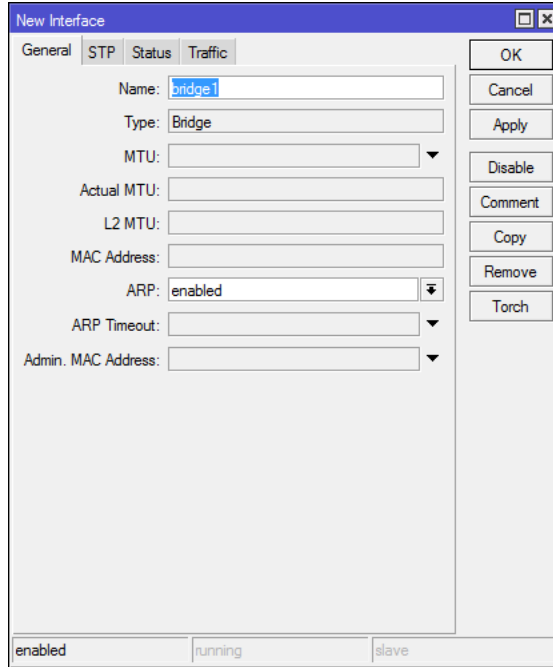
7.การสร้าง Bridge interface ให้ทำการคลิกที่เมนู Bridge



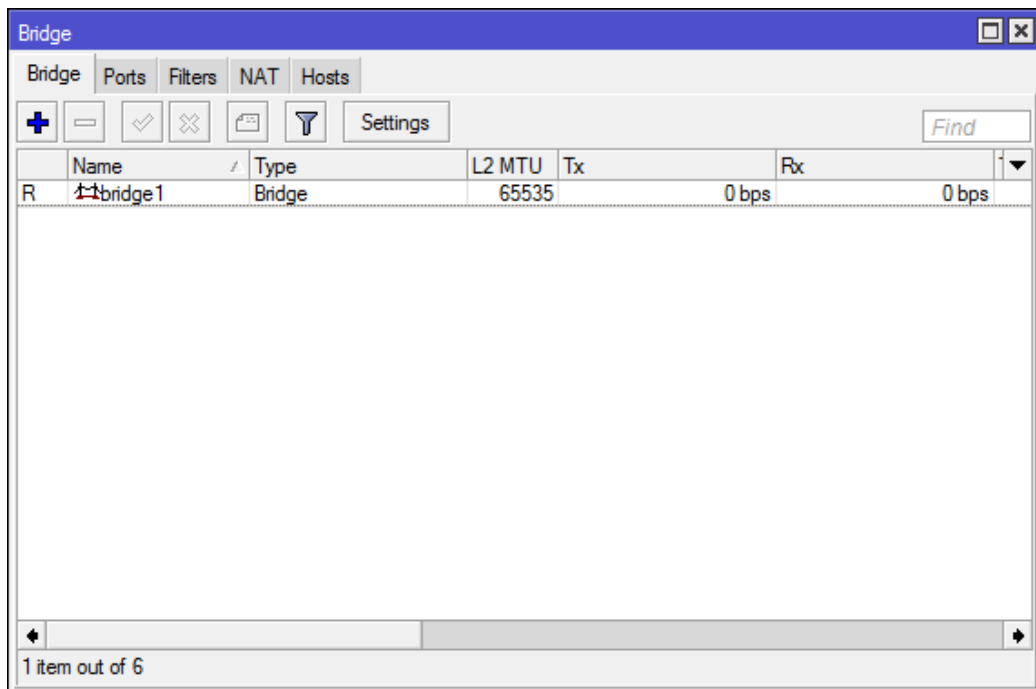
8.คลิกที่ ปุ่ม Add หรือ + เพื่อทำการเพิ่ม Bridge interface



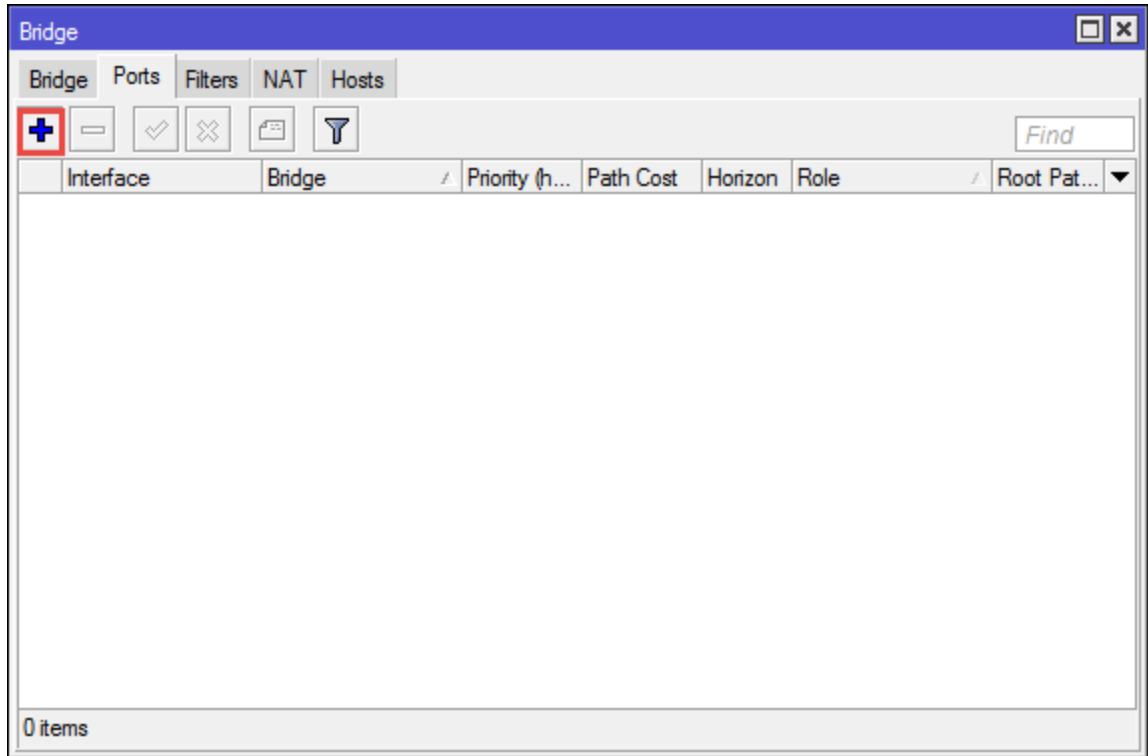
9.คลิกที่ปุ่ม Apply และปุ่ม OK



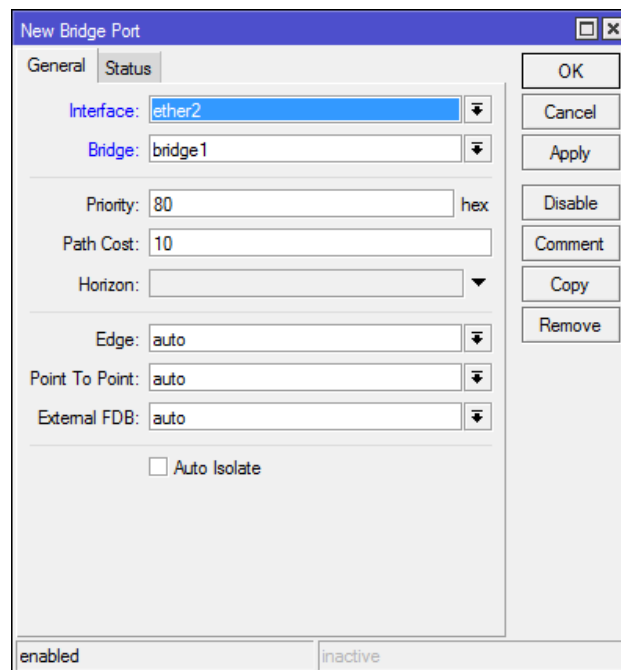
10.และจะปรากฏ Bridge interface ขึ้นมา



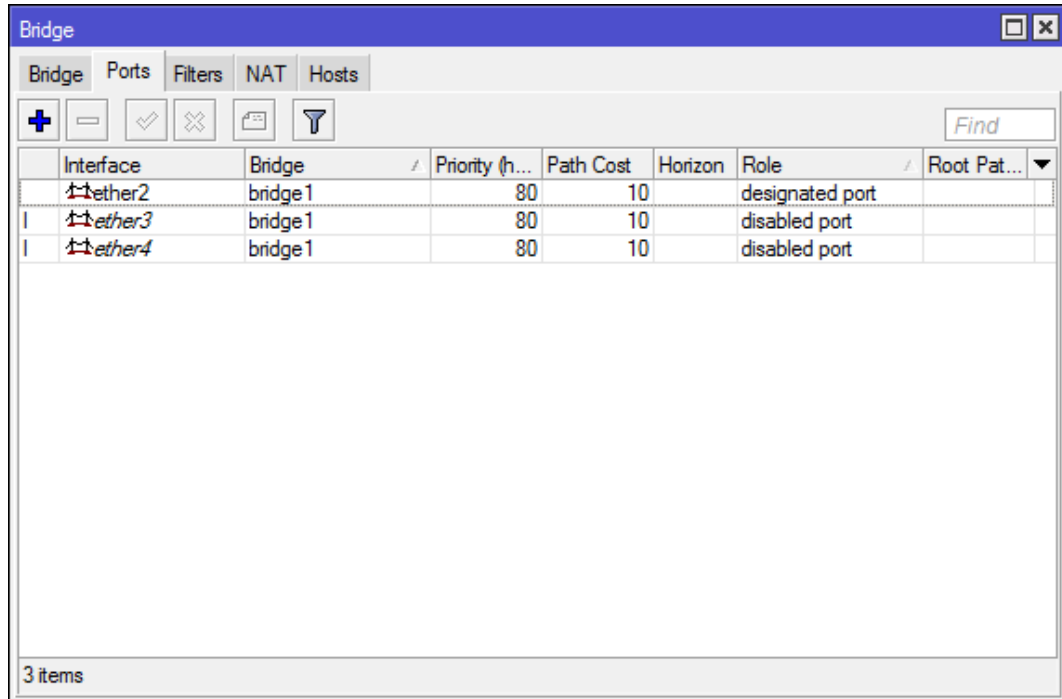
11.คลิกที่ ปุ่ม Add หรือ + เพื่อทำการเพิ่ม Port ลงใน Bridge interface



12.เลือก interface ที่ต้องการเพิ่มลงใน Bridge interface และกดปุ่ม Apply และ OK



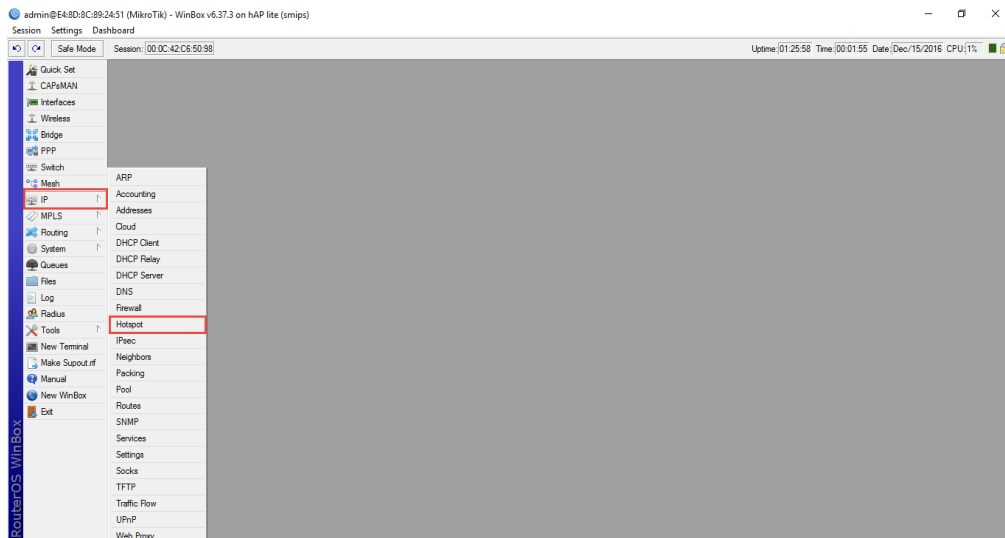
13. หน้าต่างแสดง Bridge และ Interface



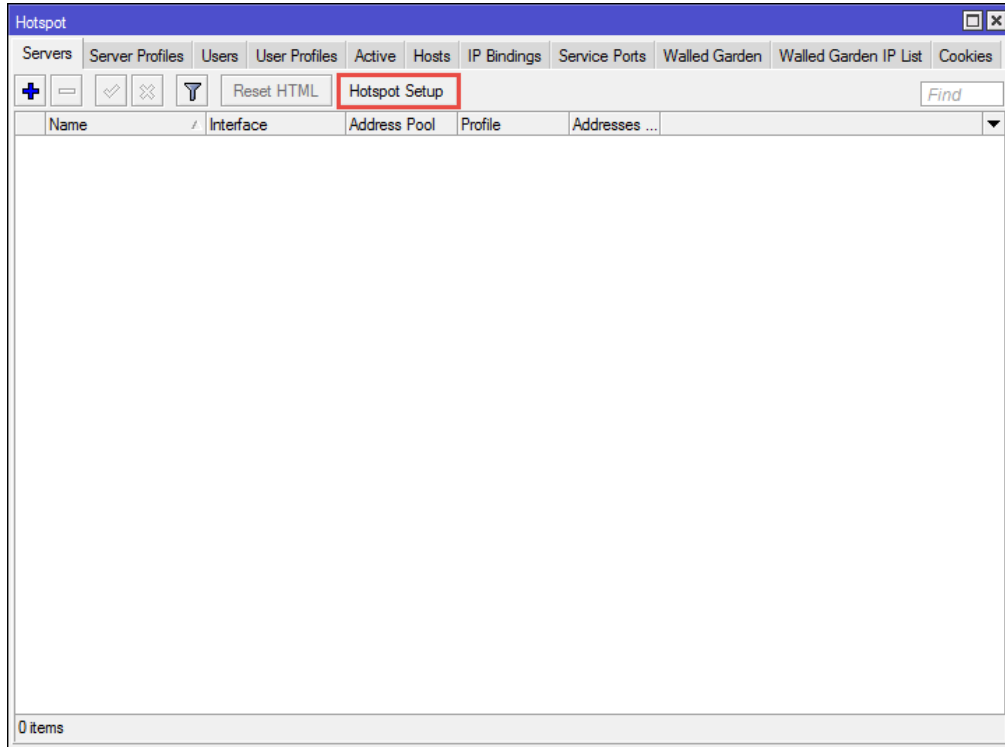
Interface	Bridge	Priority (h...	Path Cost	Horizon	Role	Root Pat...
ether2	bridge1	80	10		designated port	
ether3	bridge1	80	10		disabled port	
ether4	bridge1	80	10		disabled port	

3 items

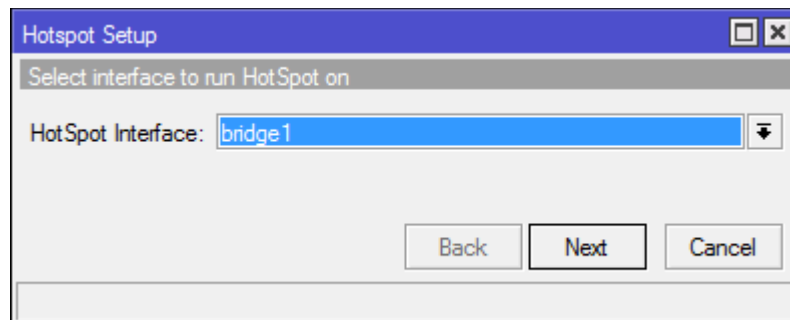
14. คลิกเมนู IP > Hotspot



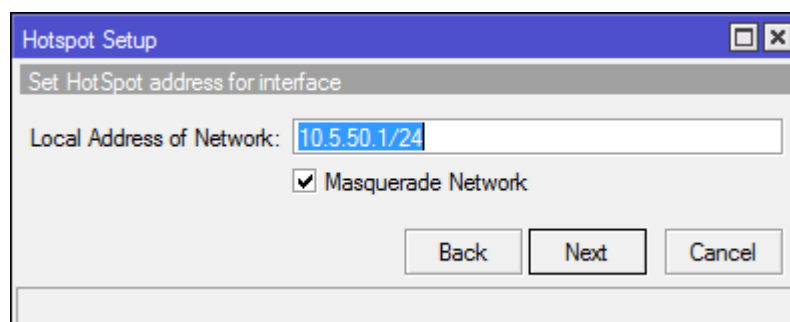
15. คลิก Hotspot Setup



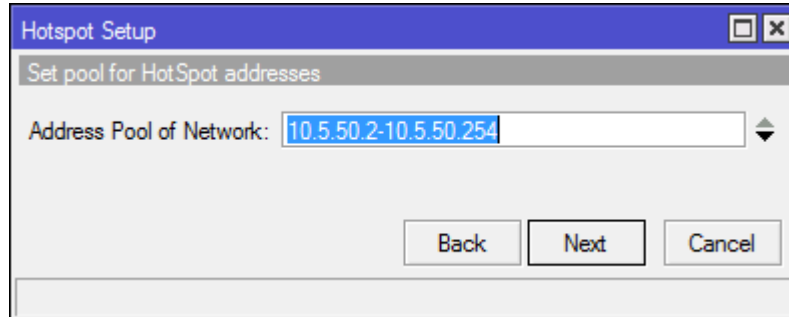
16. เลือก Interface bridge1



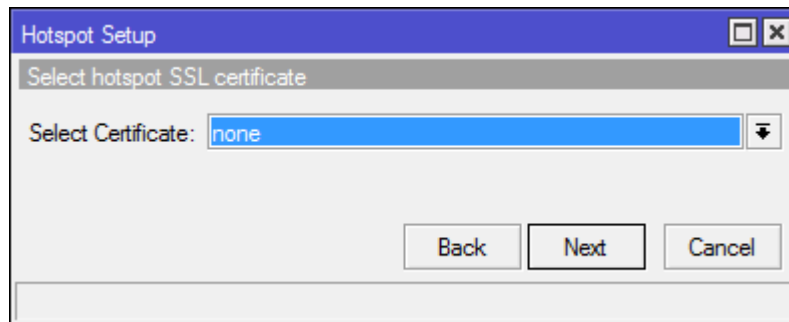
17. Local Address IP ที่ใช้ในวง Hotspot กด Next



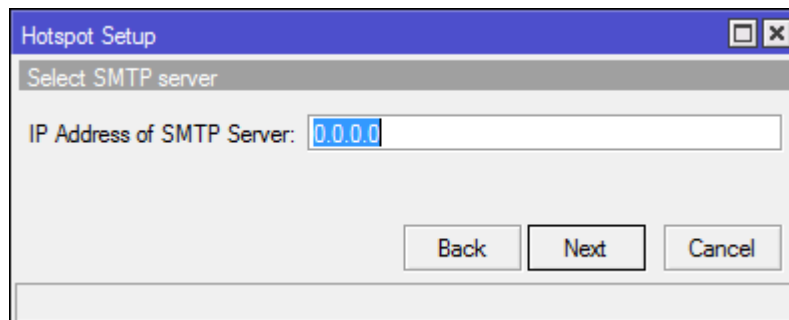
18. IP Pool กด Next



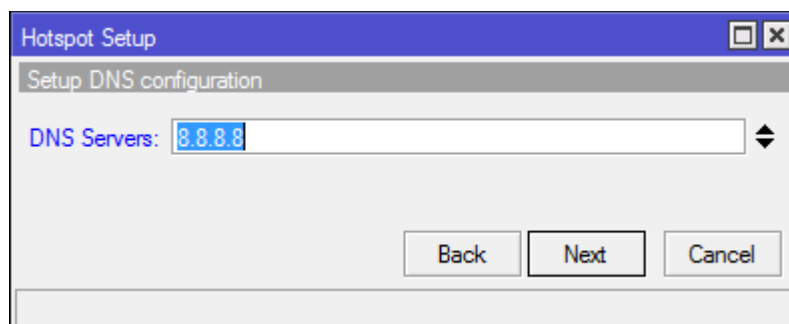
19. Certificate เลือก none กด Next



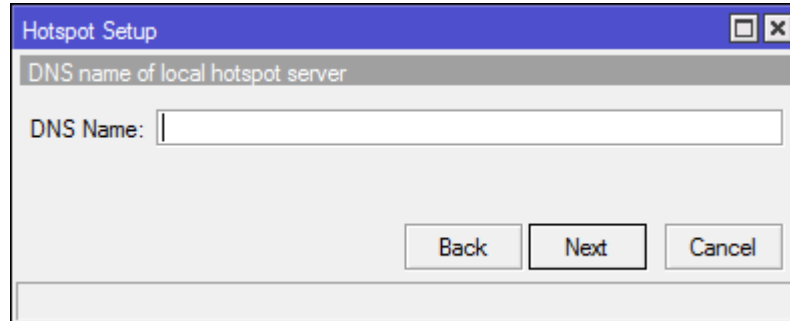
20. SMTP Server ไม่ต้องแก้ไข กด Next



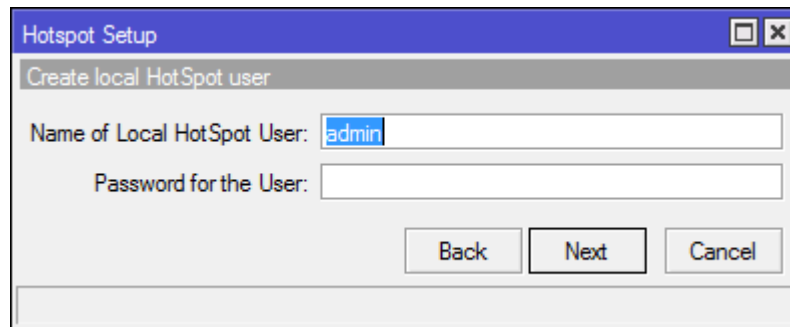
21. DNS กรอกเป็น 8.8.8.8 กด Next



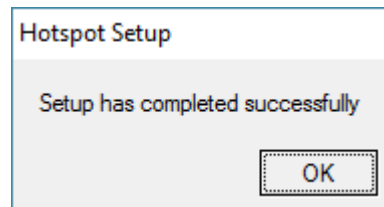
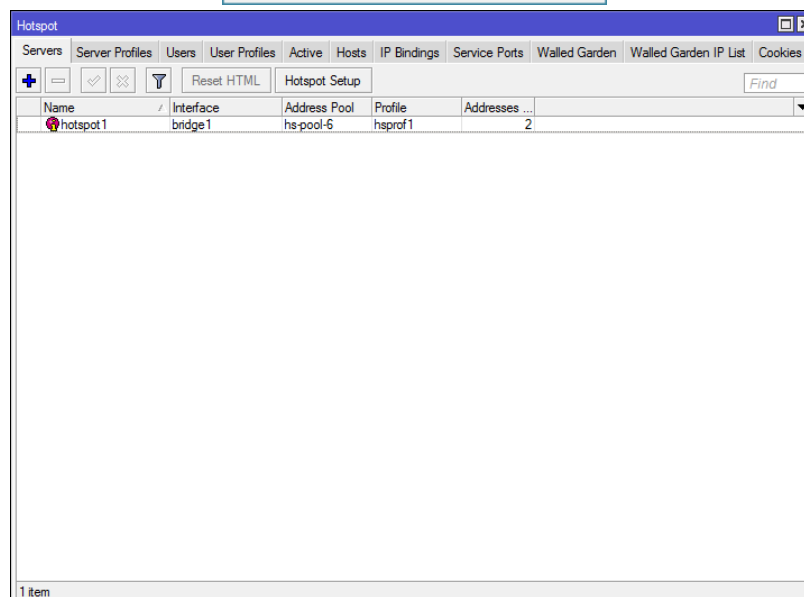
22. DNS name ไม่ต้องกรอก กด Next



23. Create local hotspot user สามารถกำหนดรหัสผ่านได้ในหน้านี้ กด Next



24. เสร็จเรียบร้อย กด OK

Name	Interface	Address Pool	Profile	Addresses ...
hotspot1	bridge1	hs-pool-6	hsprof1	2